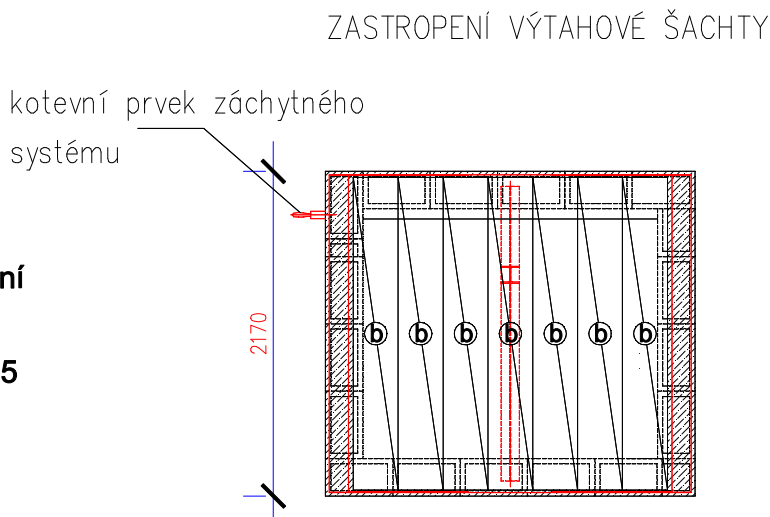
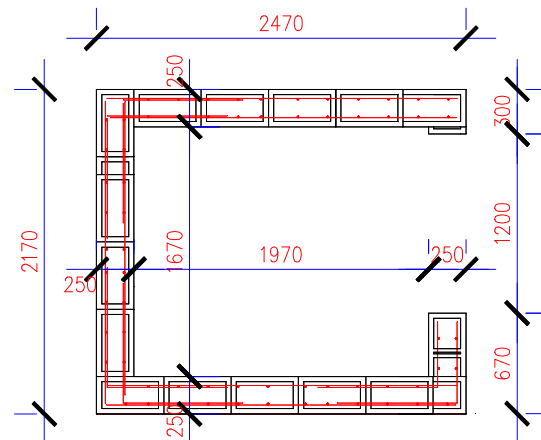


Deska stropní vylehčená PZD V3 – 2090×290×90 mm

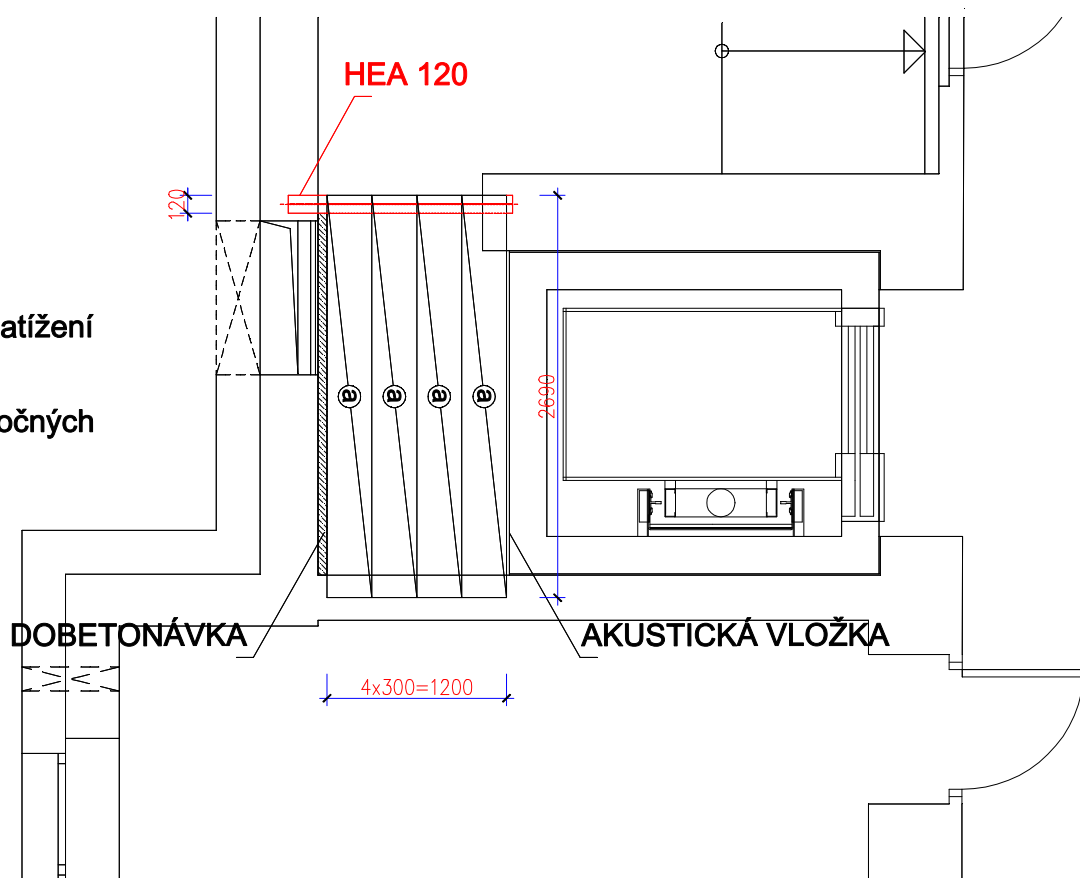
- POZNÁMKY**
- Nosník HEA 120 uložit na bet. vyrovnávku tl. 50 mm
 - Desky V3 jsou dimenzovány na užité zátížení 3 kN/m² (uvedené hodnoty užitého zatížení nezahnují vlastní tíhu panelů a stálé zatížení je uvažováno hodnotou 1,5 kN/m²)
 - Zastropení výtahové šachty po obvodu zmonolitnit zálivkovým betonem C 20/25 jemnozrnným.
 - Zálivku opatřit výztuží:



PŮDORYS VÝTAHOVÉ ŠACHTY



ZASTROPENÍ PŘÍSTUPU K VÝTAHOVÉ ŠACHTĚ



Deska stropní vylehčená PZD V3 – 2690×290×90 mm

- POZNÁMKY**
- Nosník HEA 120 uložit na bet. vyrovnávku tl. 50 mm
 - Desky V3 jsou dimenzovány na užité zátížení 3 kN/m² (uvedené hodnoty užitého zatížení nezahnují vlastní tíhu panelů a stálé zatížení je uvažováno hodnotou 1,5 kN/m²)
 - Pohled stropní desky vyhovuje pro aplikaci omítky, v esteticky méně náročných prostorách se doporučuje pouze nátěr

Poznámky:

- * Výtahová šachta vyzděná z tvárnice ztraceného bednění ZB 300
- * Ztracené bednění vyplněné betonem C 20/25
- * Svislé vyztužení:
 - U obou povrchů 5ø12 na běžný metr
- * Vodorovné vyztužení
 - 2ø2 v každé ložné spáře
- * Rohy vyztužit 2 vložkami tvaru L z ø12, kotvení délka 800 mm
- * Pracovní postupy – doporučená výška max. 1,25 m. U horního okraje vyplnit tvárnice do poloviny
- * Do nadpraží nad dveřním otvorem uložit 3x překlad např. Porotherm KP7 délky 1500 mm + vložku z EPS tl. 40 mm
- * Zateplení nadstřešní části výtahové šachty viz. stavební řešení

BETON (základová deska)

KRYTÍ
BETONOVÉ KCE NAVRŽENY DLE
OCEL

C25/30–XC2–Cl 0,4–Dmax 16–S3

25 mm
ČSN EN 1992–1–1, ČSN EN 206+A1
B500, KARI, S235

UVÁDĚNÉ DÉLKY JSOU VZTAŽENY K OSE PRUTU
POLOMĚRY OBLOUKŮ JSOU VZTAŽENY KE STŘEDNICI
NEZNAČENÉ POLOMĚRY JSOU 1/2 dr,min (TAB. 8.1.)
NEZNAČENÉ ÚHLY JSOU 45°, 90° resp. 180°
CELKOVÉ DÉLKY VLOŽEK JSOU STŘÍŽNÉ DÉLKY
ROVNÉ VLOŽKY JSOU VE VÝKAZU OZNAČENÉ *

		PŘESAHOVÉ (kotvení) délky (mm)							
		ø8	ø10	ø12	ø14	ø16	ø18	ø20	ø22
C20/25	560 (380)	710 (470)	850 (560)	990 (660)	1130 (750)	1270 (850)	1410 (940)	1550 (1030)	
C25/30	480 (320)	600 (400)	720 (480)	840 (560)	960 (640)	1080 (720)	1200 (800)	1320 (880)	
C30/37	430 (290)	540 (360)	650 (430)	760 (500)	860 (580)	970 (650)	1080 (720)	1190 (790)	

PŘESNÉ ROZMĚRY VÝTAHOVÉ ŠACHTY UPRAVIT PODLE DODAVATELE VÝTAHU!!

VYPRACOVAL Ing. Luboš Majer	KONTROLOVAL Ing. Patrik Štancí, Ph.D.		
INVESTOR: Město Lanškroun, J.M.Marků 12, 563 01 Lanškroun			
MÍSTO STAVBY: k.ú. Lanškroun, st.p.č. 1444			
PŘESTAVBA ŠKOLY NA BYTOVÝ DŮM LANŠKROUN, ul. KOLLÁROVA č.p. 445		FORMÁT	A1
		DATUM	06/2025
		STUPEŇ	REALIZACE STAVBY
VÝKRES TVARU A VÝZTUŽE VÝTAHOVÉ ŠACHTY		Č. ZAKÁZKY	
		MĚŘÍTKO 1:50 (25)	Č. VÝKRESU D.3.3.